

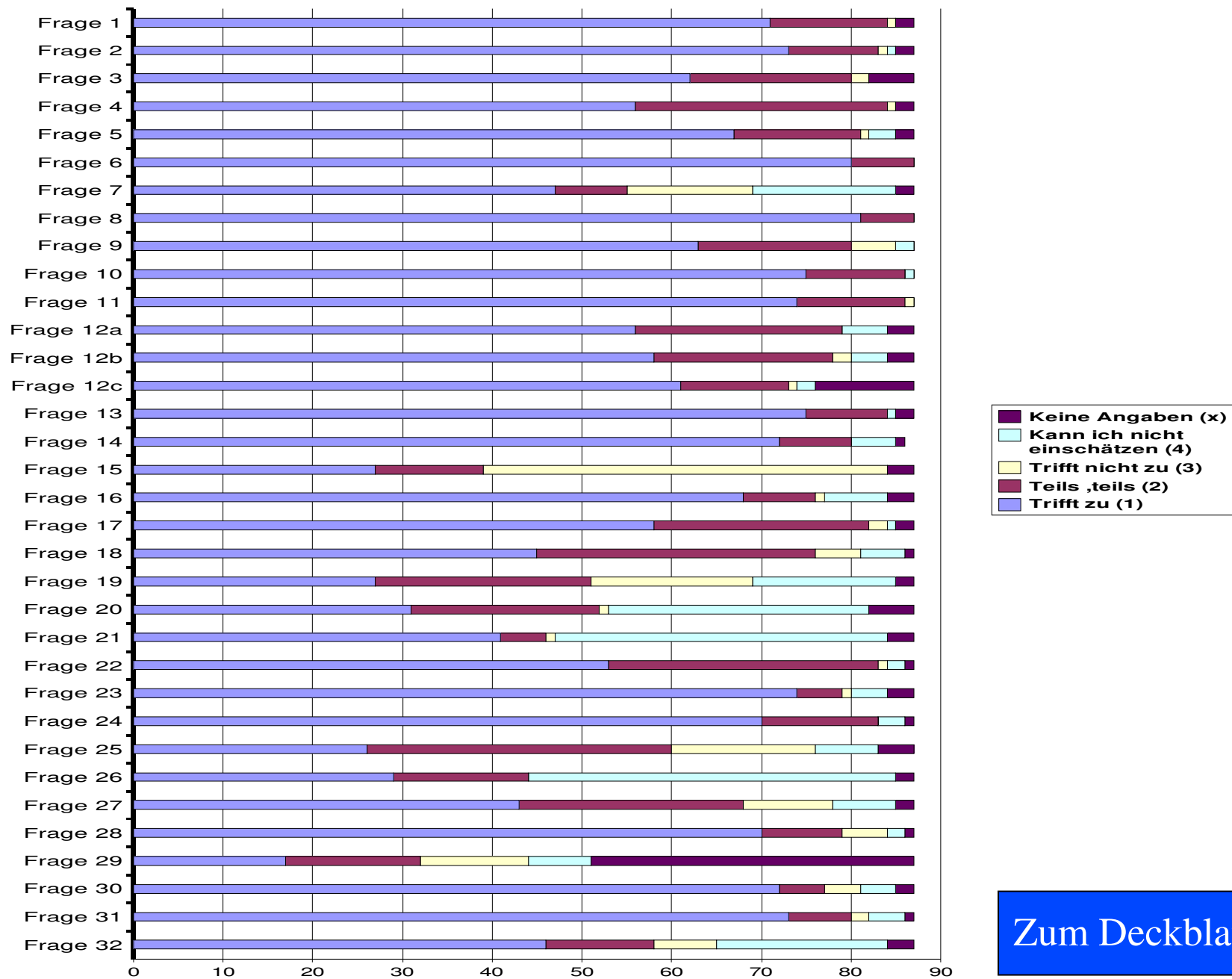
Evaluation – Hort an der Werkstattsschule

Gesamtheit Hort

Anzahl der Fragebögen	87
Anzahl der Hortkinder	160
Anzahl der evaluierenden Eltern(teile)	87

Erstellt von Jan Baltruschat & Christoph Dierkes (jan.baltruschat@uni-rostock.de)
Projektarbeit im Seminar: Kooperation in Schule, Sabine Schütt, Universität Rostock

Gesamtauswertung Hort (von 87 Befragten haben geantwortet)



Zum Deckblatt

Fragenkatalog – Hort an der Werkstattschule

(H)ort für Kinder

Freizeit und
Ferienangebote

Rahmenbedingungen

Zusammenarbeit mit
dem Elternhaus

Qualität und
Fachkompetenz

Kooperation Hort mit
der Grundschule

Allgemeine Kommentare

Durch Klicken der Buttons erreichen sie die einzelnen Kategorien!

[Startseite](#)

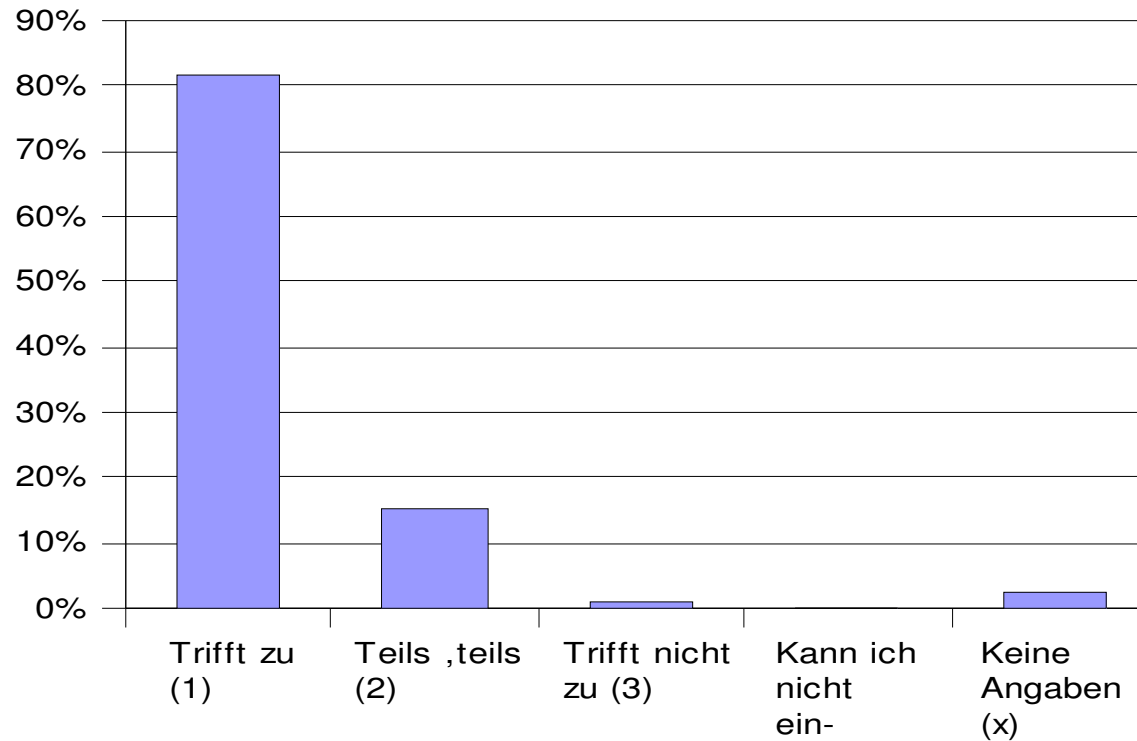
Startseite

[Zurück](#)

(H)ort für Kinder

	Frage 1	Frage 2	Frage 3	Frage 4	Frage 5
Trifft zu (1)	82%	84%	71%	64%	77%
Teils ,teils (2)	15%	11%	21%	32%	16%
Trifft nicht zu (3)	1%	1%	2%	1%	1%
Kann ich nicht einschätzen (4)	0%	1%	0%	0%	3%
Keine Angaben (x)	2%	2%	6%	2%	2%
Mittelwert der Kategorien	1,2	1,2	1,3	1,4	1,3

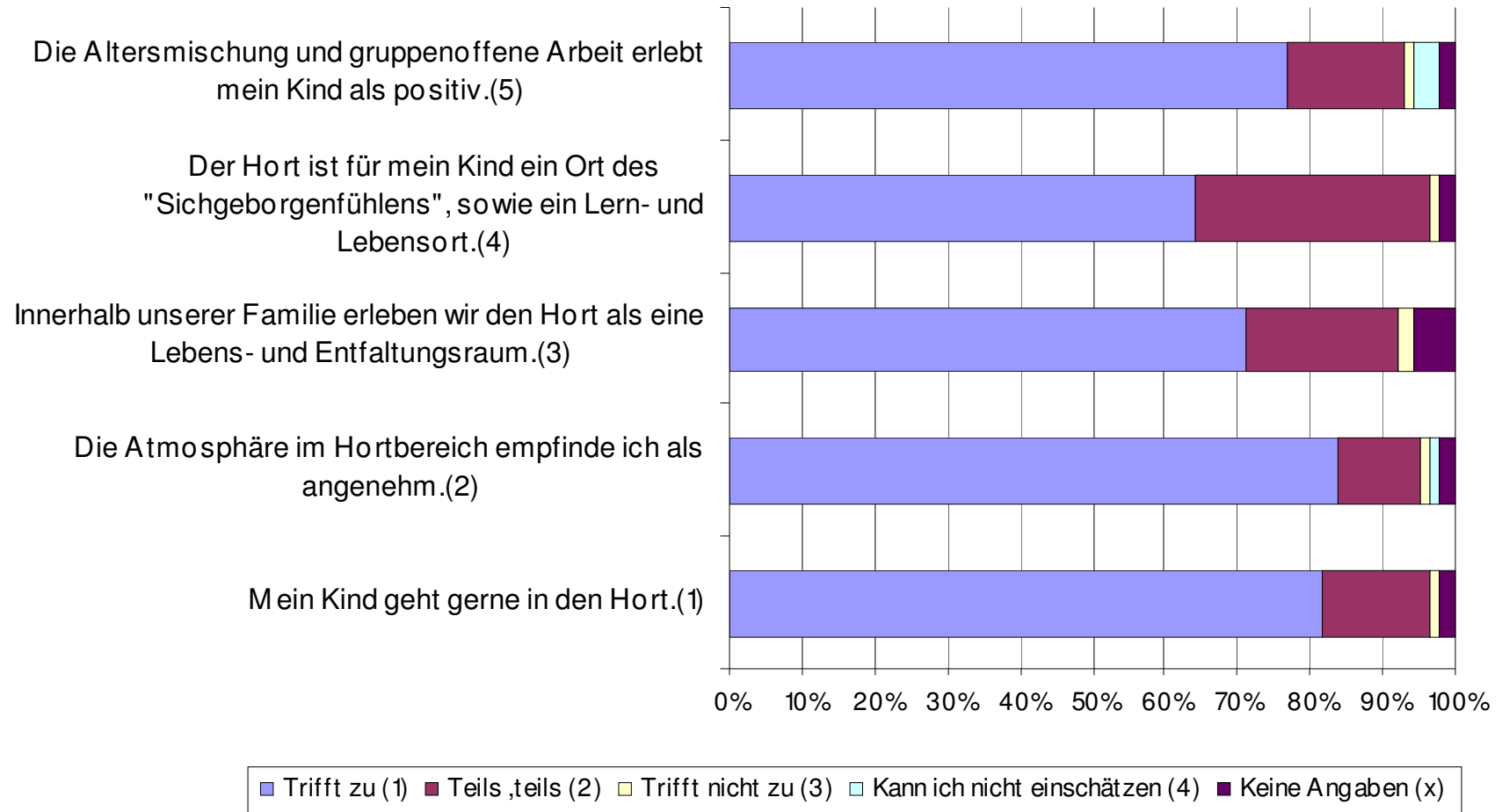
Mein Kind geht gerne in den Hort.(1)



[Startseite](#)

[Zurück](#)

(H)ort für Kinder



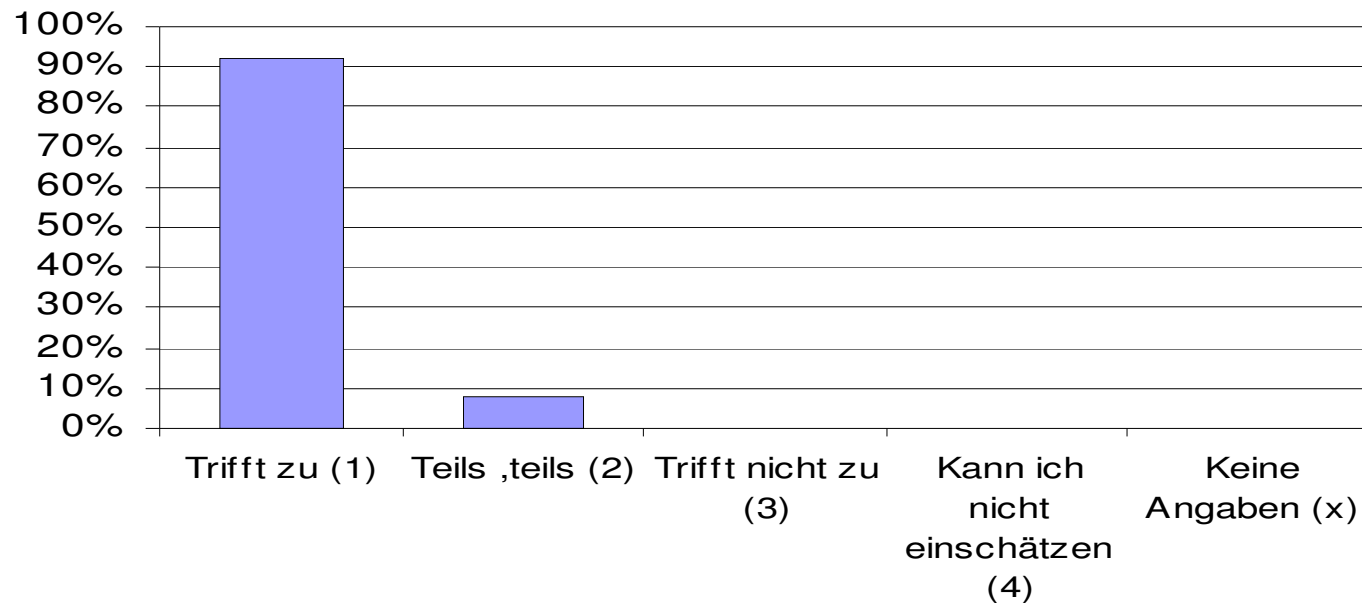
[Startseite](#)

[Zurück](#)

Rahmenbedingungen

	Frage 6	Frage 7	Frage 8	Frage 9	Frage 10	Frage 11
Trifft zu (1)	92%	54%	93%	72%	86%	85%
Teils ,teils (2)	8%	9%	7%	20%	13%	14%
Trifft nicht zu (3)	0%	16%	0%	6%	0%	1%
Kann ich nicht einschätzen (4)	0%	18%	0%	2%	1%	0%
Keine Angaben (x)	0%	2%	0%	0%	0%	0%
Mittelwert der Kategorien	1,08	1,99	1,07	1,38	1,16	1,16

Die Öffnungszeiten des Hortes entsprechen dem Betreuungsbedarf für mein Kind.(6)

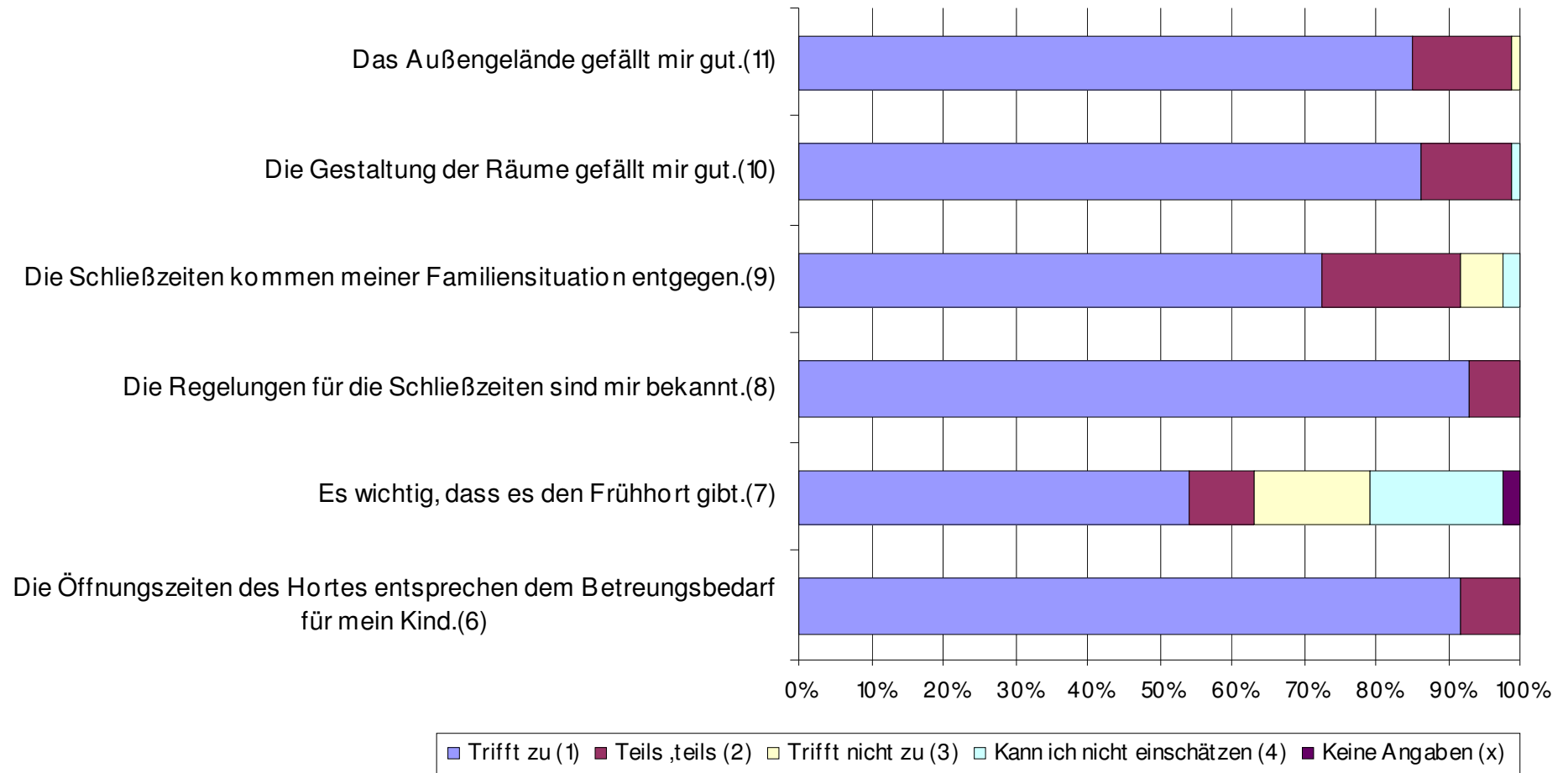


[Startseite](#)

[Zurück](#)

Rahmenbedingungen

Rahmenbedingungen in unserer Einrichtung



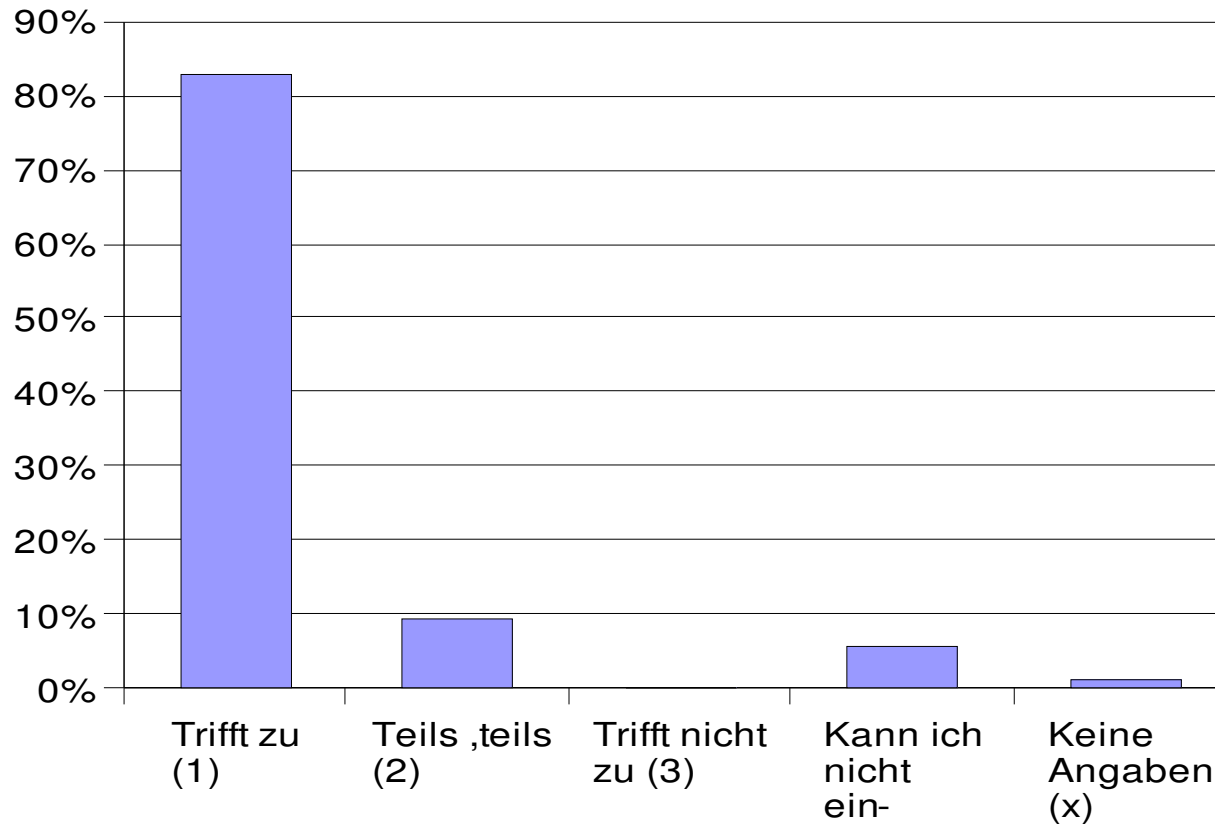
[Startseite](#)

[Zurück](#)

Qualität und Kompetenz

	Frage 12a	Frage 12b	Frage 12c	Frage 13	Frage 14	Frage 15	Frage 16
Trifft zu (1)	64%	67%	70%	86%	83%	31%	78%
Teils ,teils (2)	26%	23%	14%	10%	9%	14%	9%
Trifft nicht zu (3)	0%	2%	1%	0%	0%	52%	1%
Kann ich nicht einschätzen (4)	6%	5%	2%	1%	6%	0%	8%
Keine Angaben (x)	3%	3%	13%	2%	1%	3%	3%
Mittelwert der Kategorien	1,45	1,43	1,26	1,14	1,26	2,21	1,37

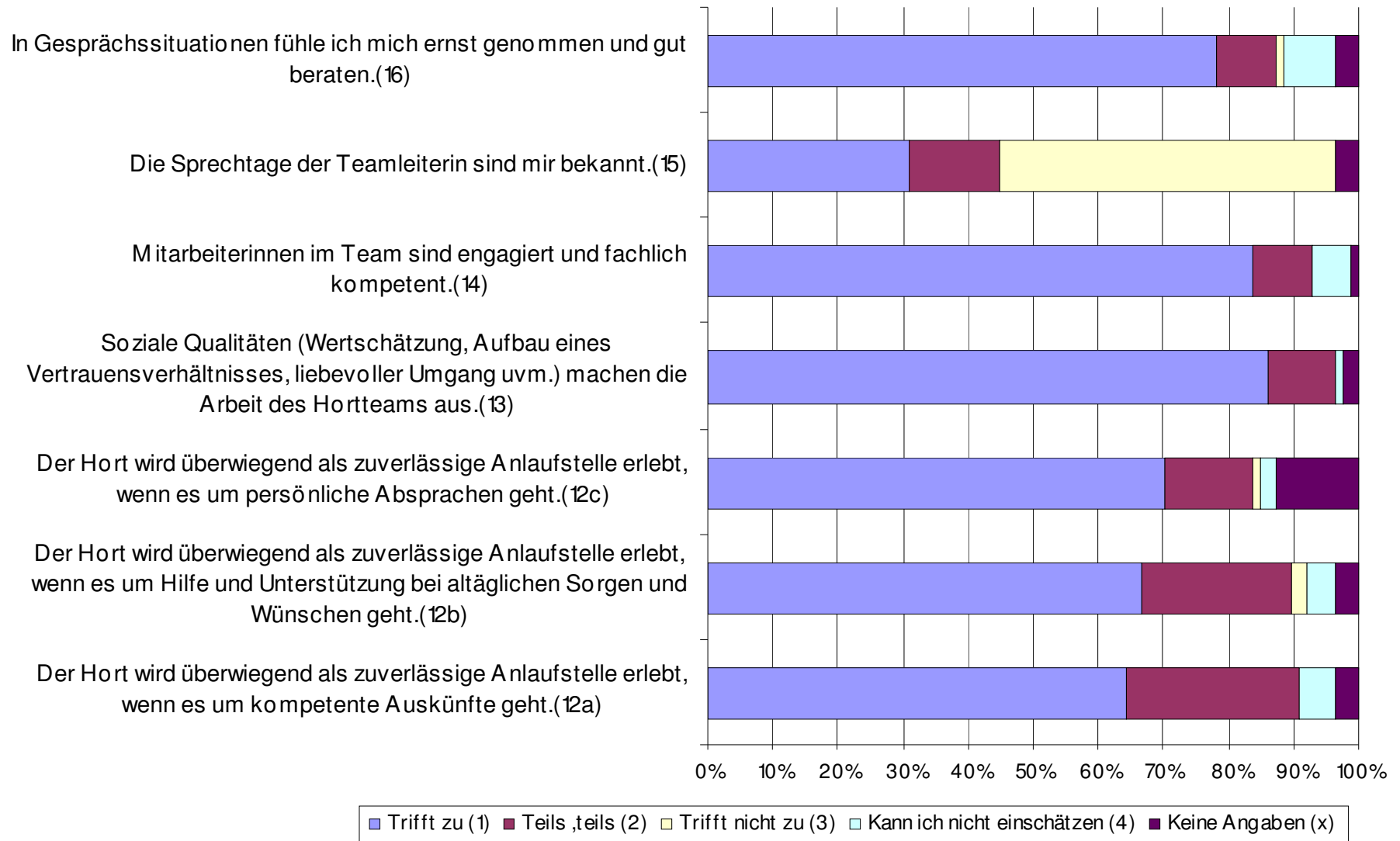
Die Mitarbeiterinnen im Team sind engagiert und fachlich kompetent.(14)



[Startseite](#)

[Zurück](#)

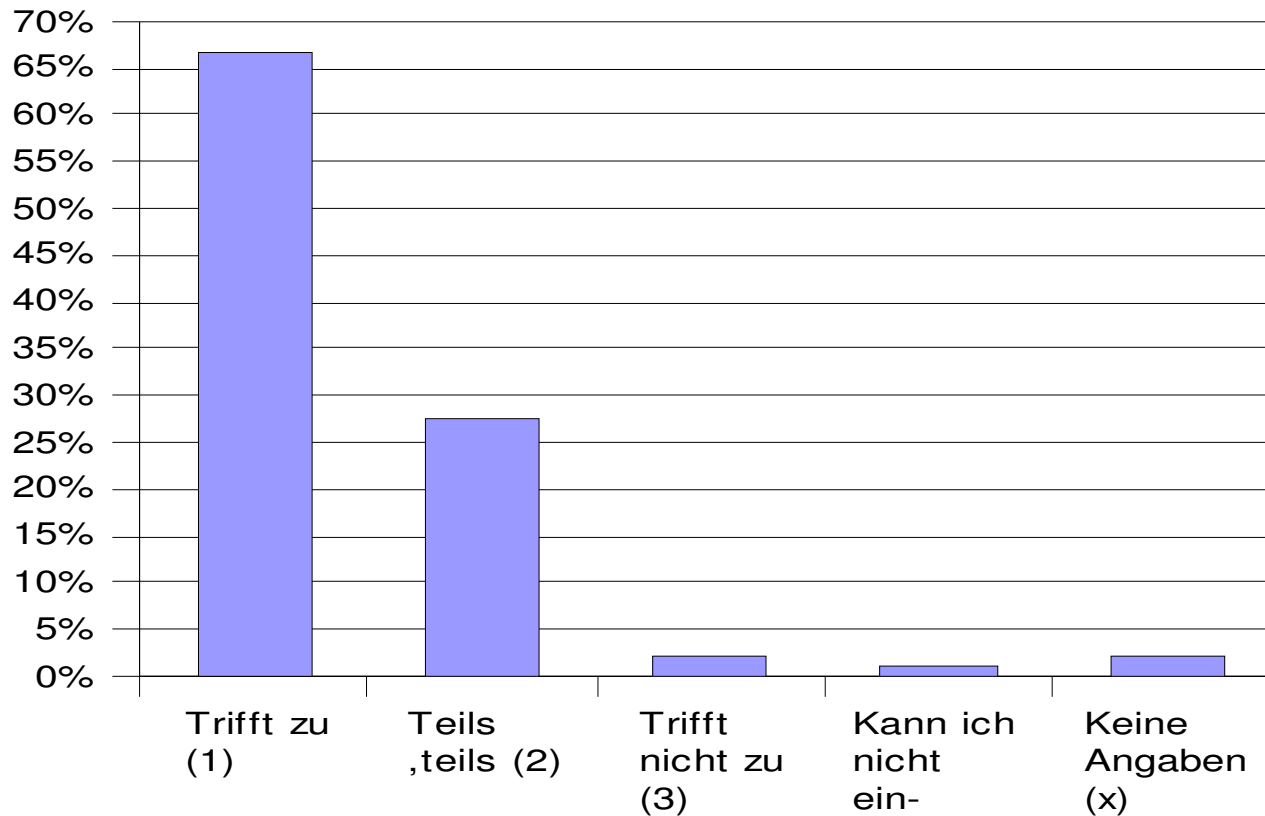
Qualität und Kompetenz



Freizeit und Ferienangebote

1)	Frage 17	Frage 18	Frage 19	Frage 20	Frage 21
Trifft zu (1)	67%	52%	31%	36%	47%
Teils ,teils (2)	28%	36%	28%	24%	6%
Trifft nicht zu (3)	2%	6%	21%	1%	1%
Kann ich nicht einschätzen (4)	1%	6%	18%	33%	43%
Keine Angaben (x)	2%	1%	2%	6%	3%
Mittelwert der Kategorien	1,4	1,7	2,3	2,3	2,4

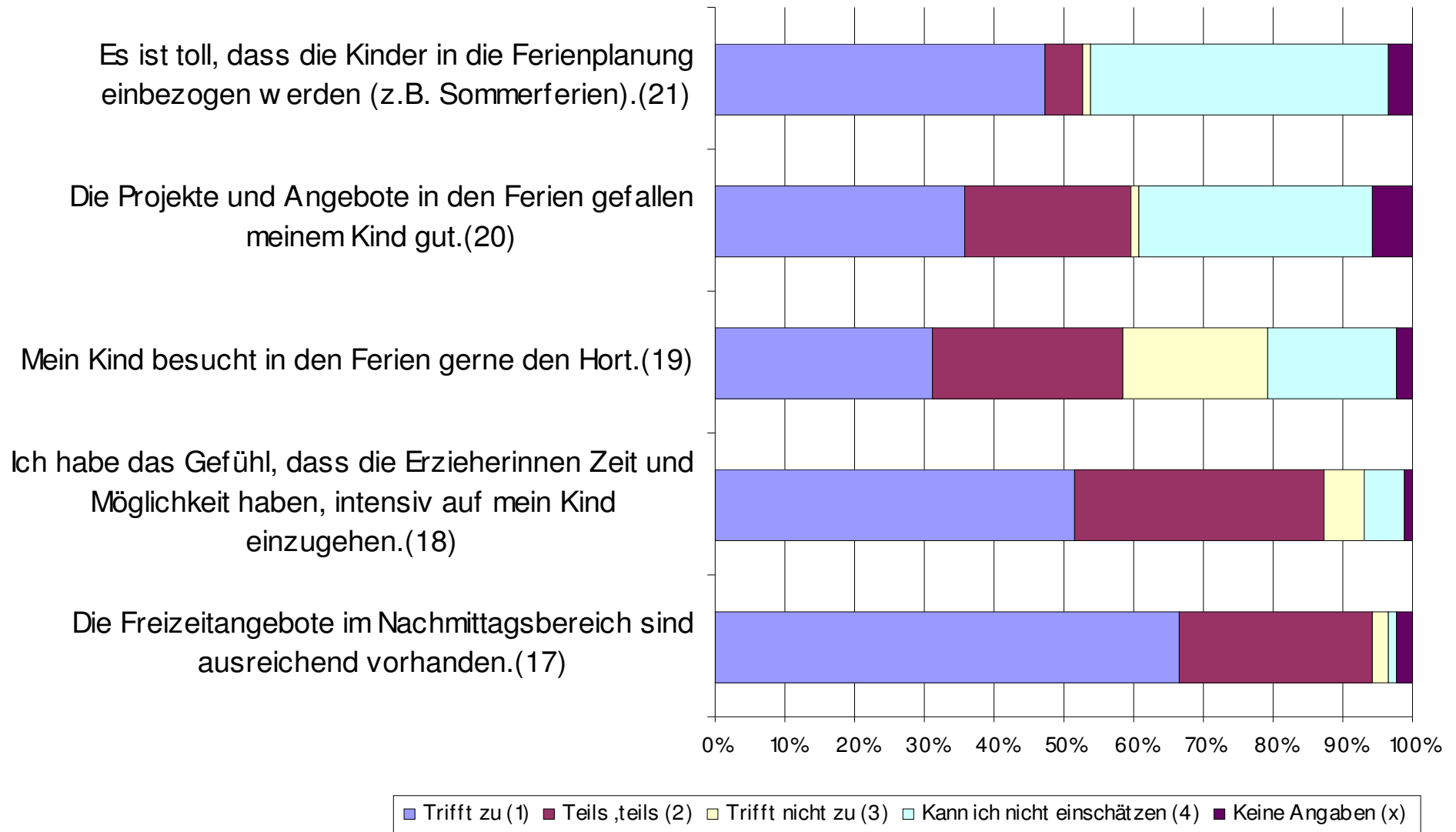
Die Freizeitangebote im Nachmittagsbereich sind ausreichend vorhanden.(17)



[Startseite](#)

[Zurück](#)

Freizeit und Ferienangebote



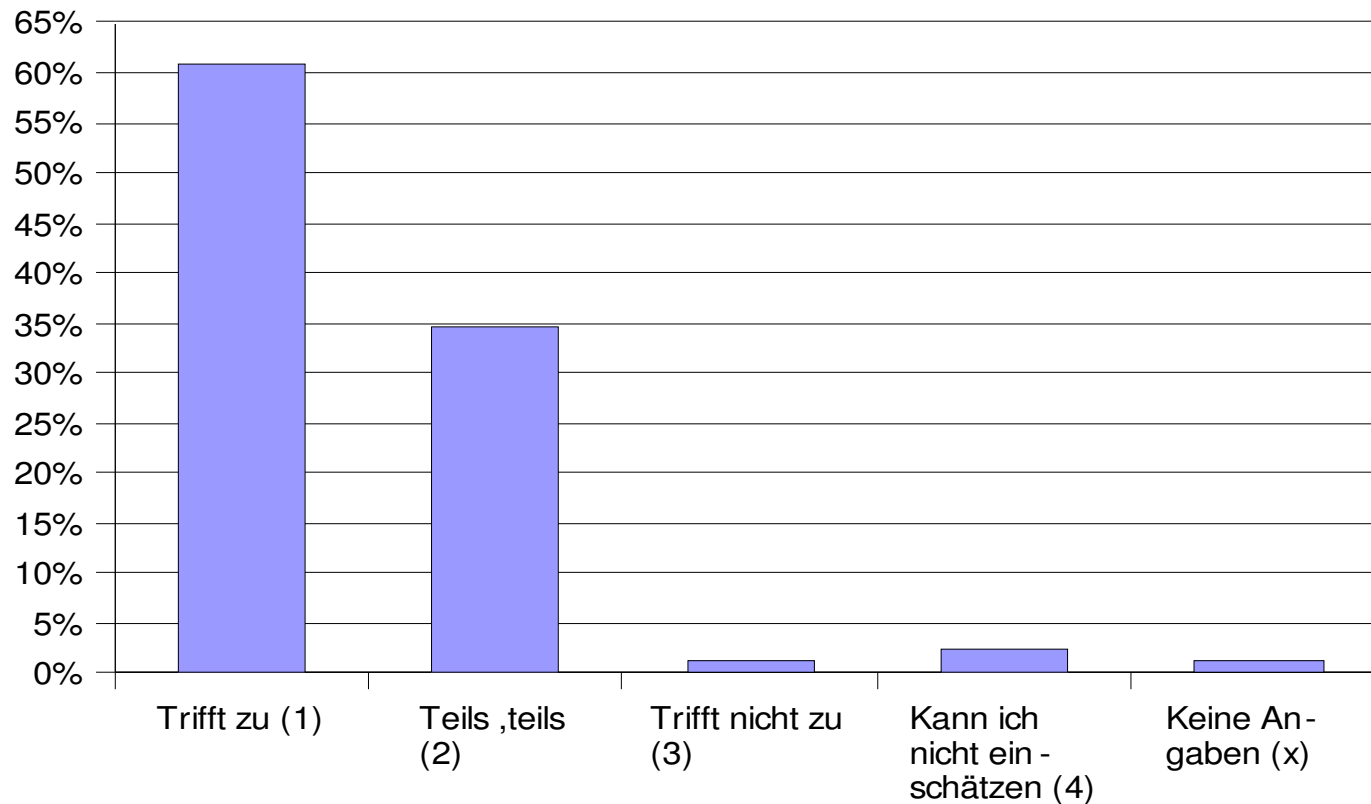
[Startseite](#)

[Zurück](#)

Zusammenarbeit mit dem Elternhaus

	Frage 22	Frage 23	Frage 24	Frage 25	Frage 26	Frage 27	Frage28	Frage 29
Trifft zu (1)	61%	85%	80%	30%	33%	49%	80%	20%
Teils ,teils (2)	34%	6%	15%	39%	17%	29%	10%	17%
Trifft nicht zu (3)	1%	1%	0%	18%	0%	11%	6%	14%
Kann ich nicht einschätzen (4)	2%	5%	3%	8%	47%	8%	2%	8%
Keine Angaben (x)	1%	3%	1%	5%	2%	2%	1%	41%
Mittelwert der Kategorien	1,4	1,2	1,3	2,0	2,6	1,8	1,3	2,2

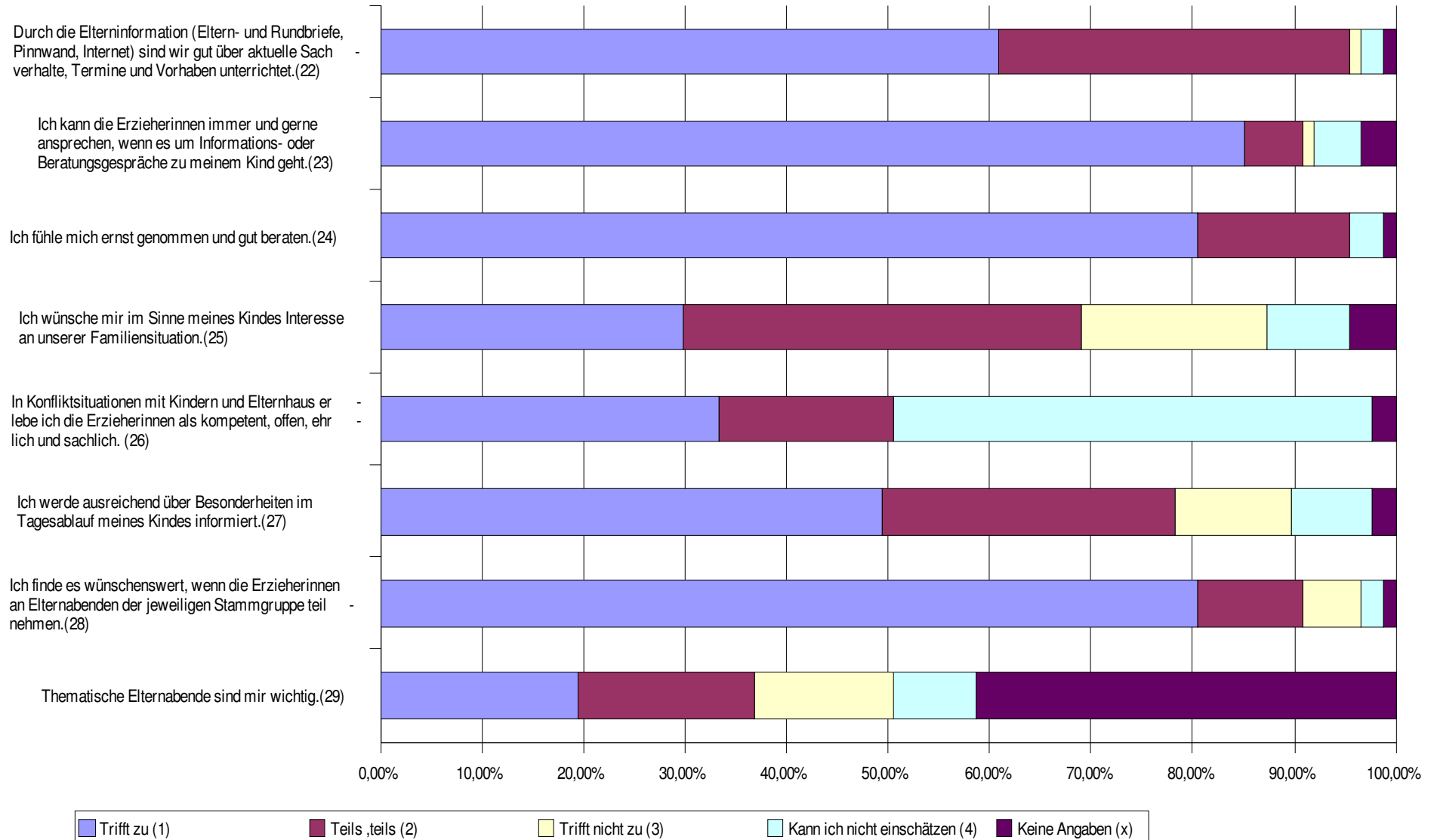
Durch die Elterninformation sind wir gut über aktuelle Sachverhalte, Termine und Vorhaben unterrichtet. (22)



[Startseite](#)

[Zurück](#)

Zusammenarbeit mit dem Elternhaus



[Startseite](#)

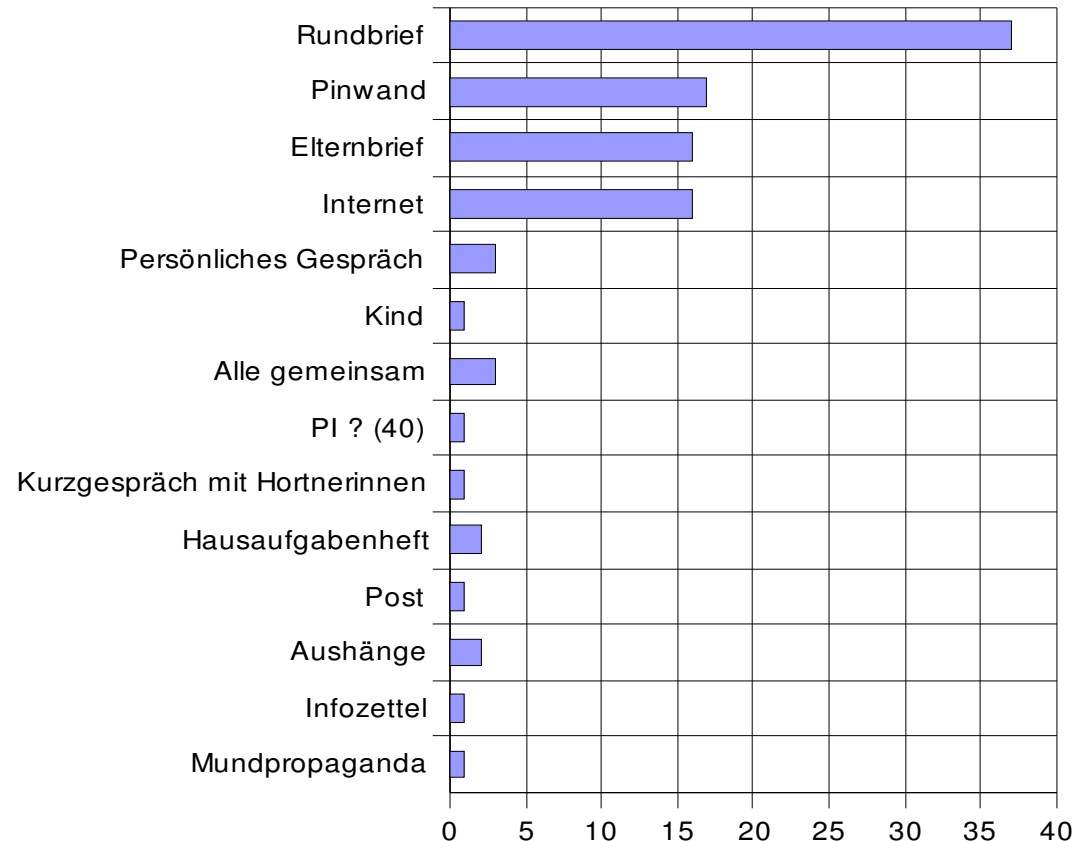
[Zurück](#)

Zusammenarbeit mit dem Elternhaus

Welches Medium nutzen Sie am meisten ?

<u>Medium</u>	<u>Anzahl</u>
Rundbrief	37
Pinwand	17
Elternbrief	16
Internet	16
Persönliches Gespräch	3
Kind	1
Alle gemeinsam	3
PI ? (40)	1
Kurzgespräch mit Hortnerinnen	1
Hausaufgabenheft	2
Post	1
Aushänge	2
Infozettel	1
Mundpropaganda	1

Medium (für Elterninformationen)



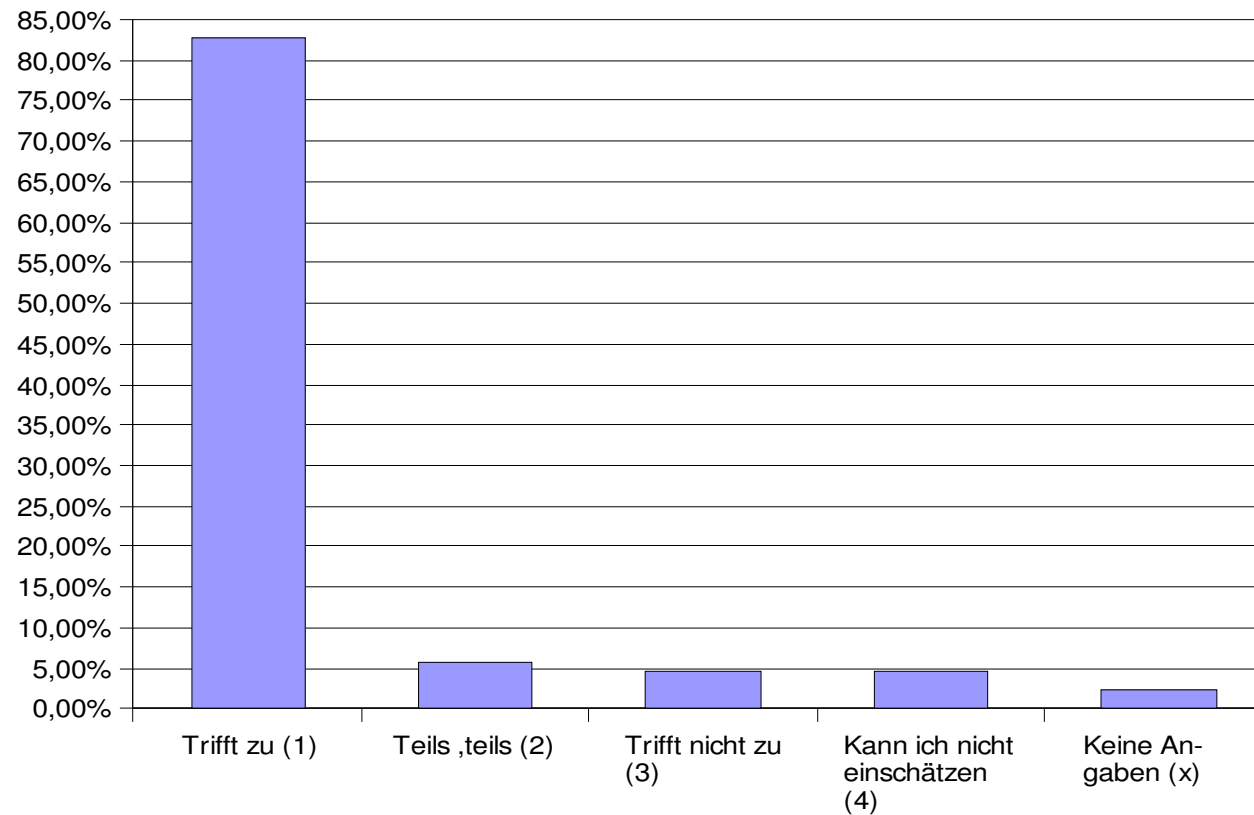
[Startseite](#)

[Zurück](#)

Kooperation Hort mit der Grundschule

	Frage 30	Frage 31	Frage 32
Trifft zu (1)	83%	84%	53%
Teils ,teils (2)	6%	8%	14%
Trifft nicht zu (3)	5%	2%	8%
Kann ich nicht einschätzen (4)	5%	5%	22%
Keine Angaben (x)	2%	1%	3%
Mittelwert der Kategorien	1,3	1,3	2,0

Die Zusammenarbeit von Grundschule und Hort erlebe ich als positiv.



[Startseite](#)

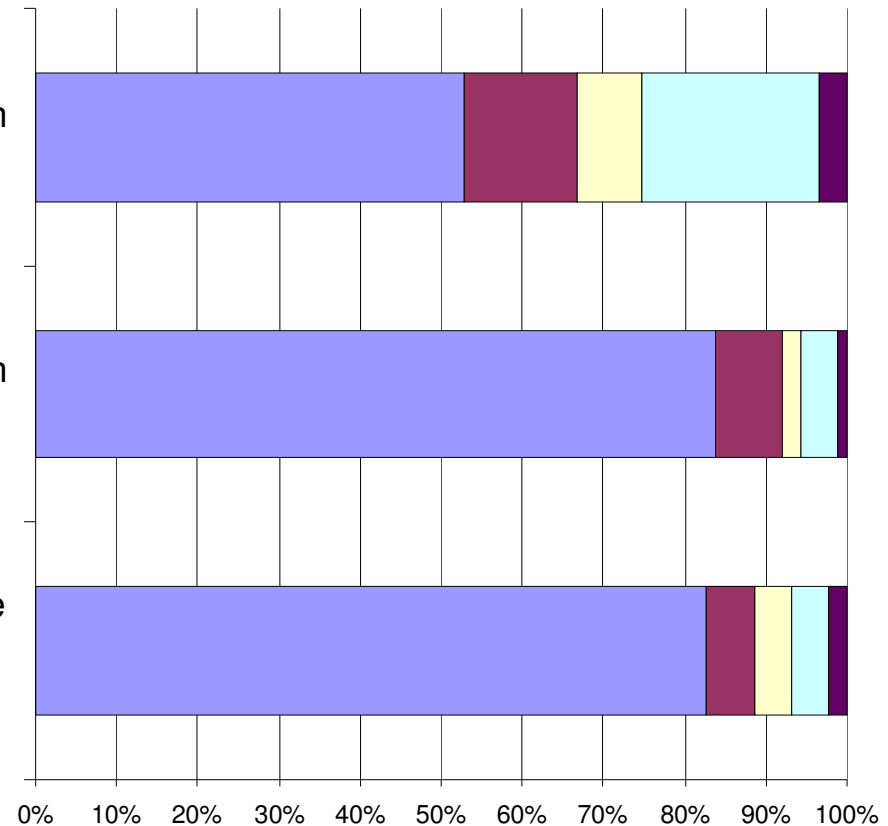
[Zurück](#)

Kooperation Hort mit der Grundschule

Die Hausaufgabenbetreuung durch den Hort erlebe ich als kompetente Ergänzung zum Elternhaus.(32)

Mir ist bewusst, dass die Erledigung der Hausaufgaben im Nachmittagsbereich einen festen Platz hat, aber als Angebot anzusehen ist.(Siehe Konzept > Homepage)(31)

Die Zusammenarbeit von Grundschule und Hort erlebe ich als positiv(z.B. Lernunterstützung in der Freiarbeit, Elterngespräche, Klassenfahrten).(30)



■ Trifft zu (1) ■ Teils ,teils (2) ■ Trifft nicht zu (3) ■ Kann ich nicht einschätzen (4) ■ Keine Angaben (x)

[Startseite](#)

[Zurück](#)