



Elternbefragung in der Werkstattsschule Rostock

Grundschule

Anzahl der Befragten: 101

Erstellt von Franziska Mucha & Kathleen Ohsmann (Kontakt: franziska.mucha@gmx.de)
Projektarbeit im Seminar: Kooperation in Schule, Sabine Schütt, Universität Rostock



Inhalt der Präsentation

Quantitative Auswertung der Fragebögen (Fragen 1-25)

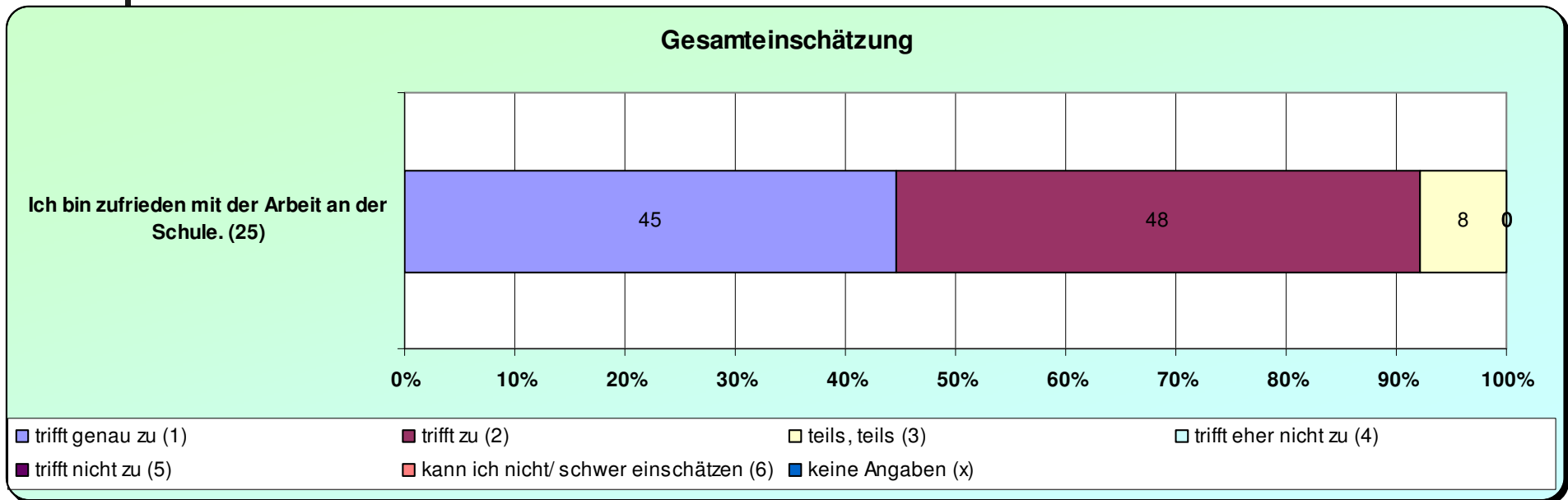
- Übersicht Themenbereiche
- Gesamtübersicht
- Stammgruppenübersicht



Quantitative Auswertung der Themenbereiche

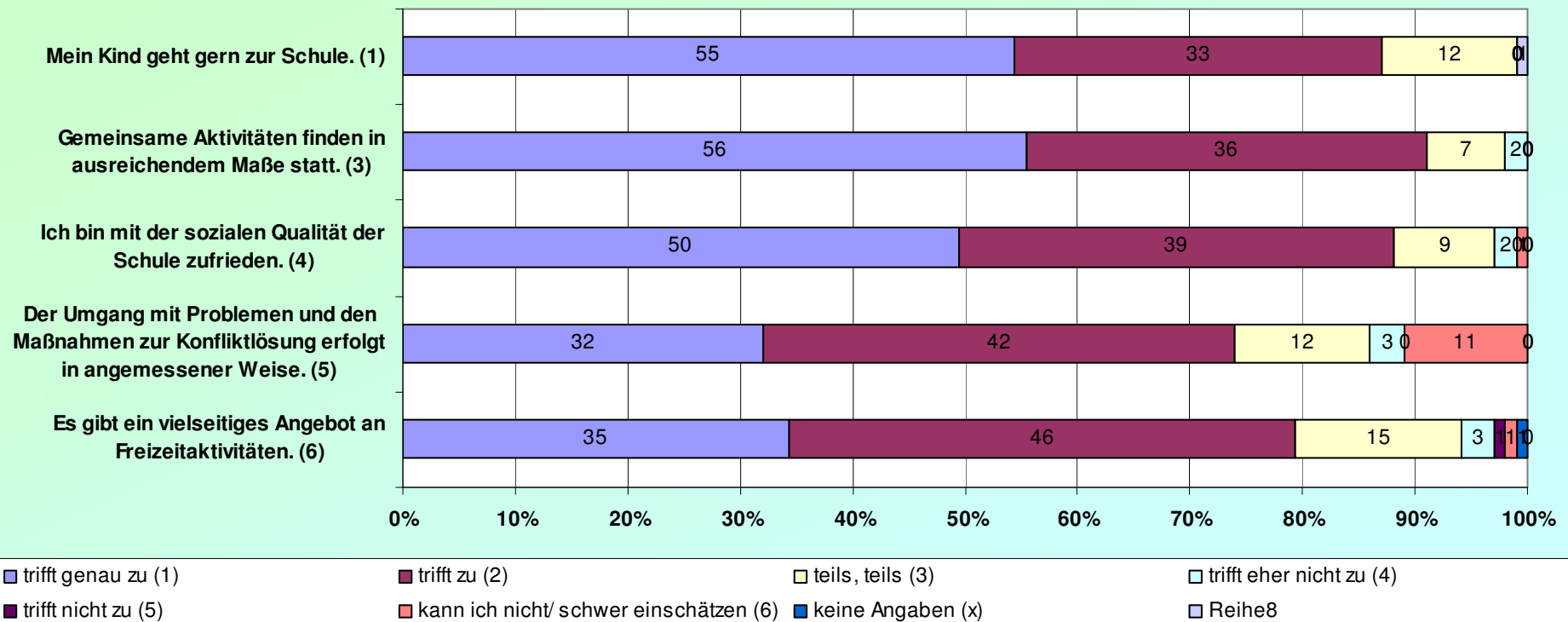
- a) Gesamteinschätzung
- b) Schule als Lebensraum
- c) Informationsfluss
- d) Kooperation/Kooperationsbereitschaft
- e) Elterngespräche/Elternabende
- f) Förderung des Kindes
- g) Lehrerbild

a) Gesamteinschätzung



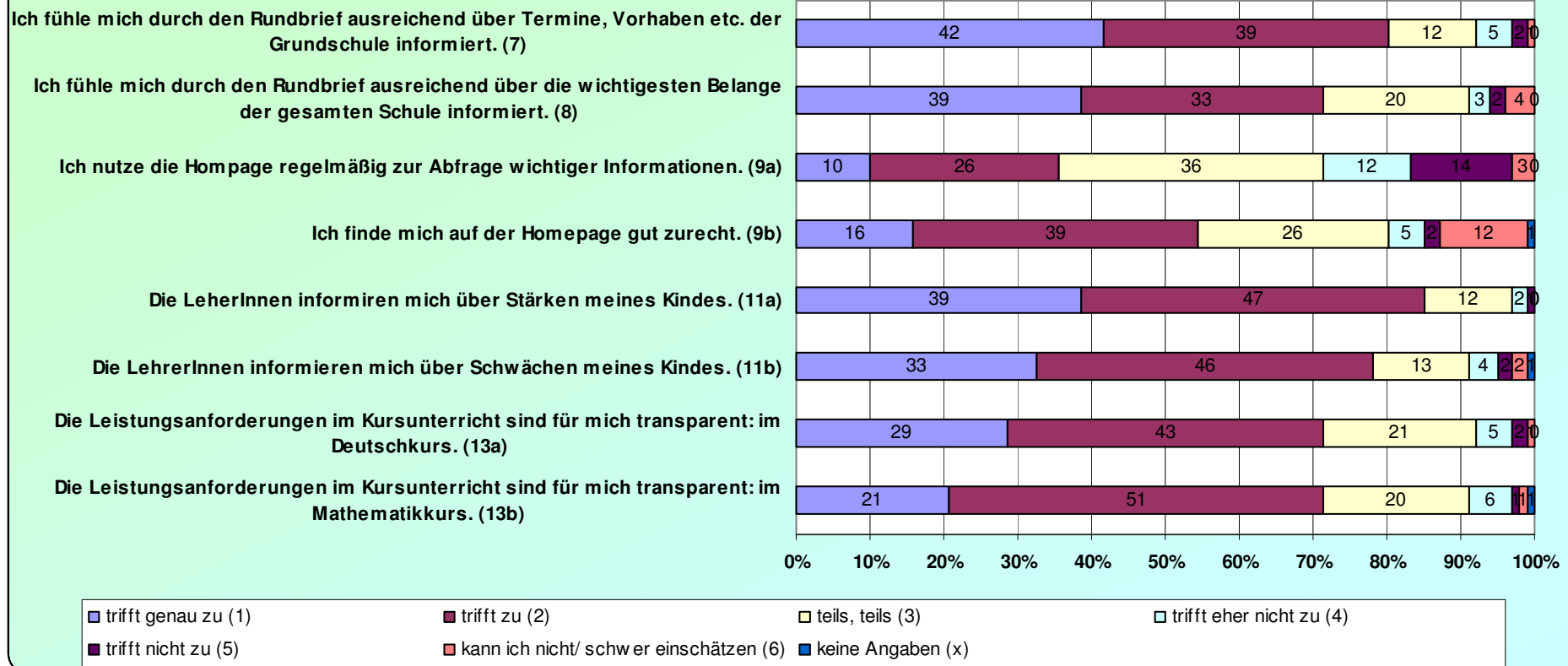
b) Schule als Lebensraum

Schule als Lebensraum



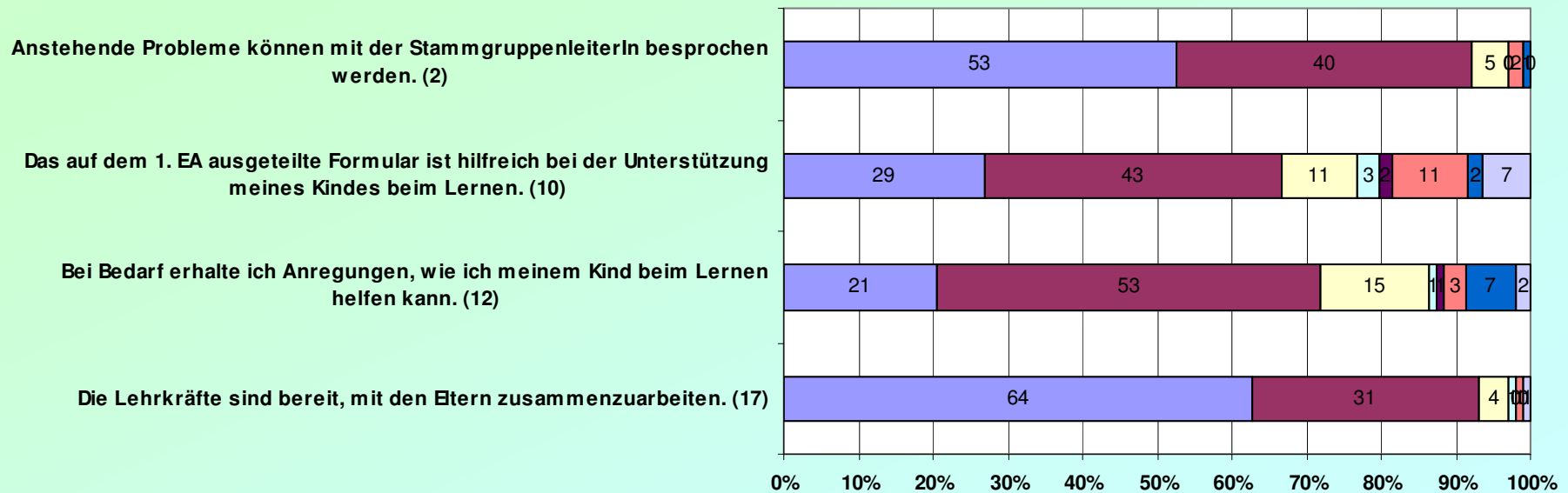
c) Informationsfluss

Informationsfluss



d) Kooperation/Kooperationsbereitschaft

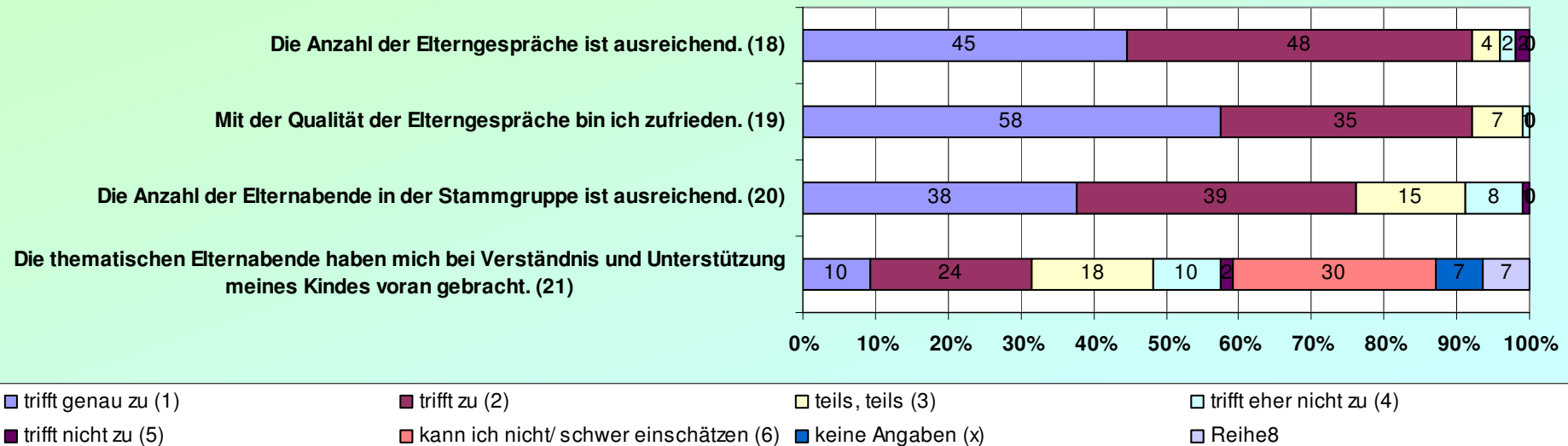
Kooperation/Kooperationsbereitschaft



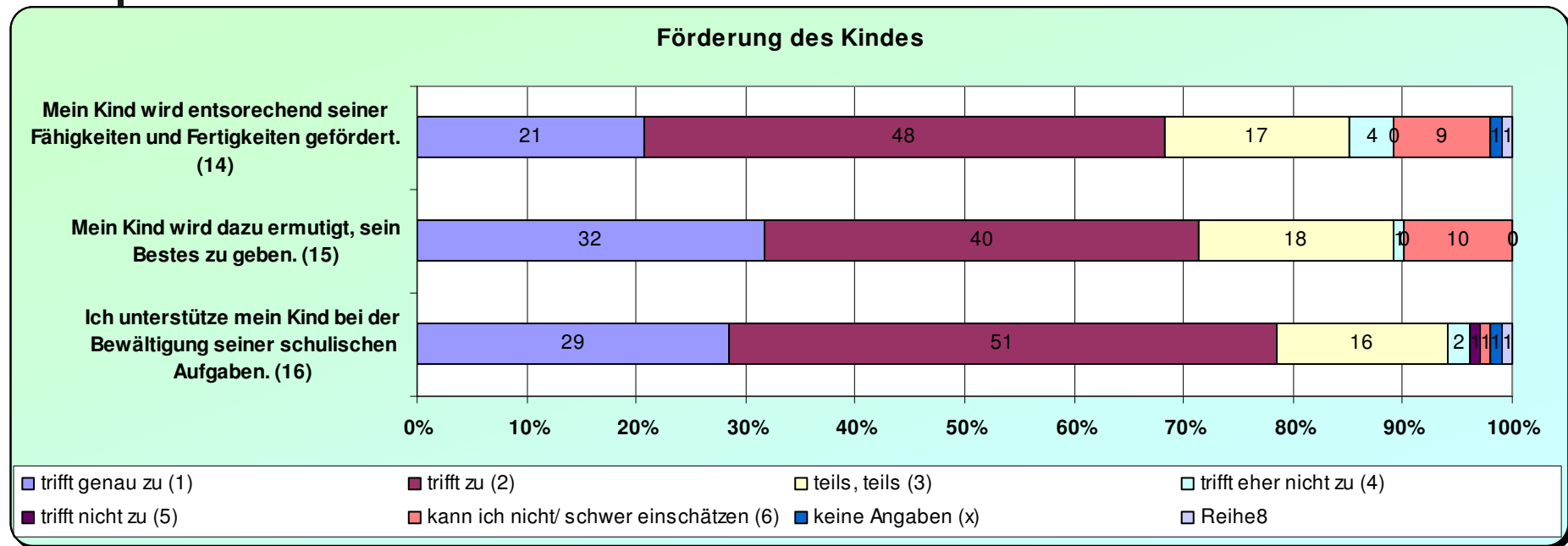
- trifft genau zu (1)
- trifft zu (2)
- teils, teils (3)
- trifft eher nicht zu (4)
- trifft nicht zu (5)
- kann ich nicht/ schwer einschätzen (6)
- keine Angaben (x)
- Reihe8

e) Elterngespräche & Elternabende

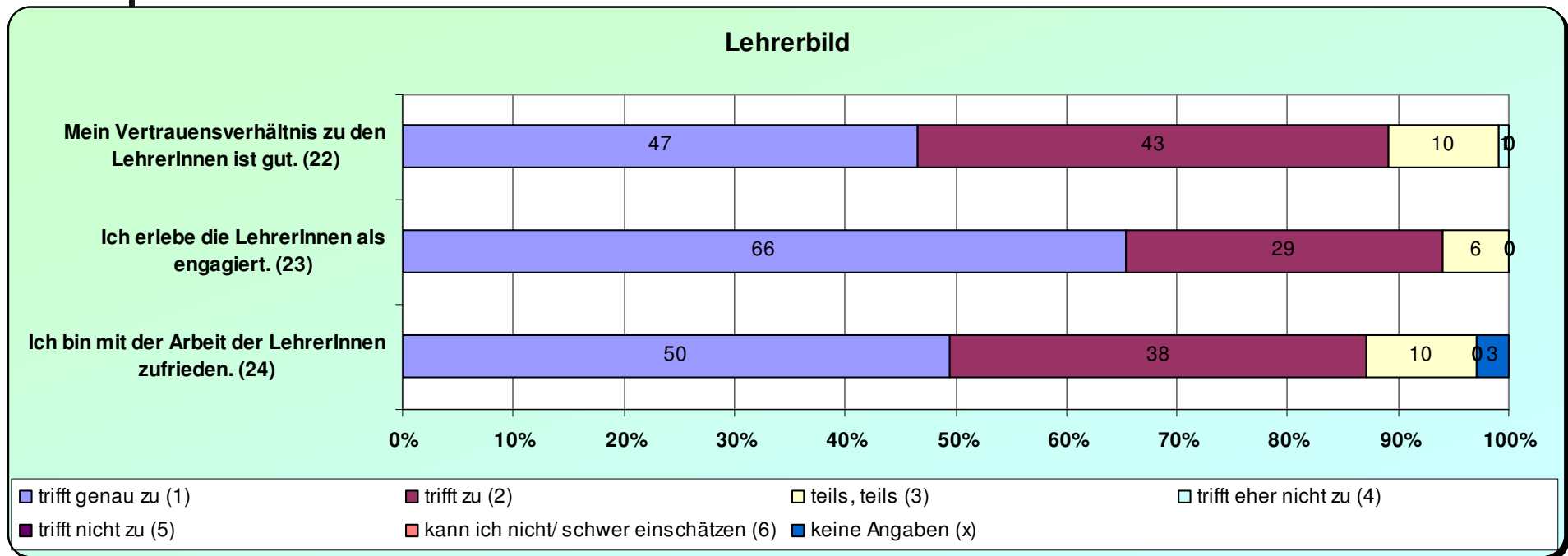
Elterngespräche und Elternabende



f) Förderung des Kindes



g) Lehrerbild

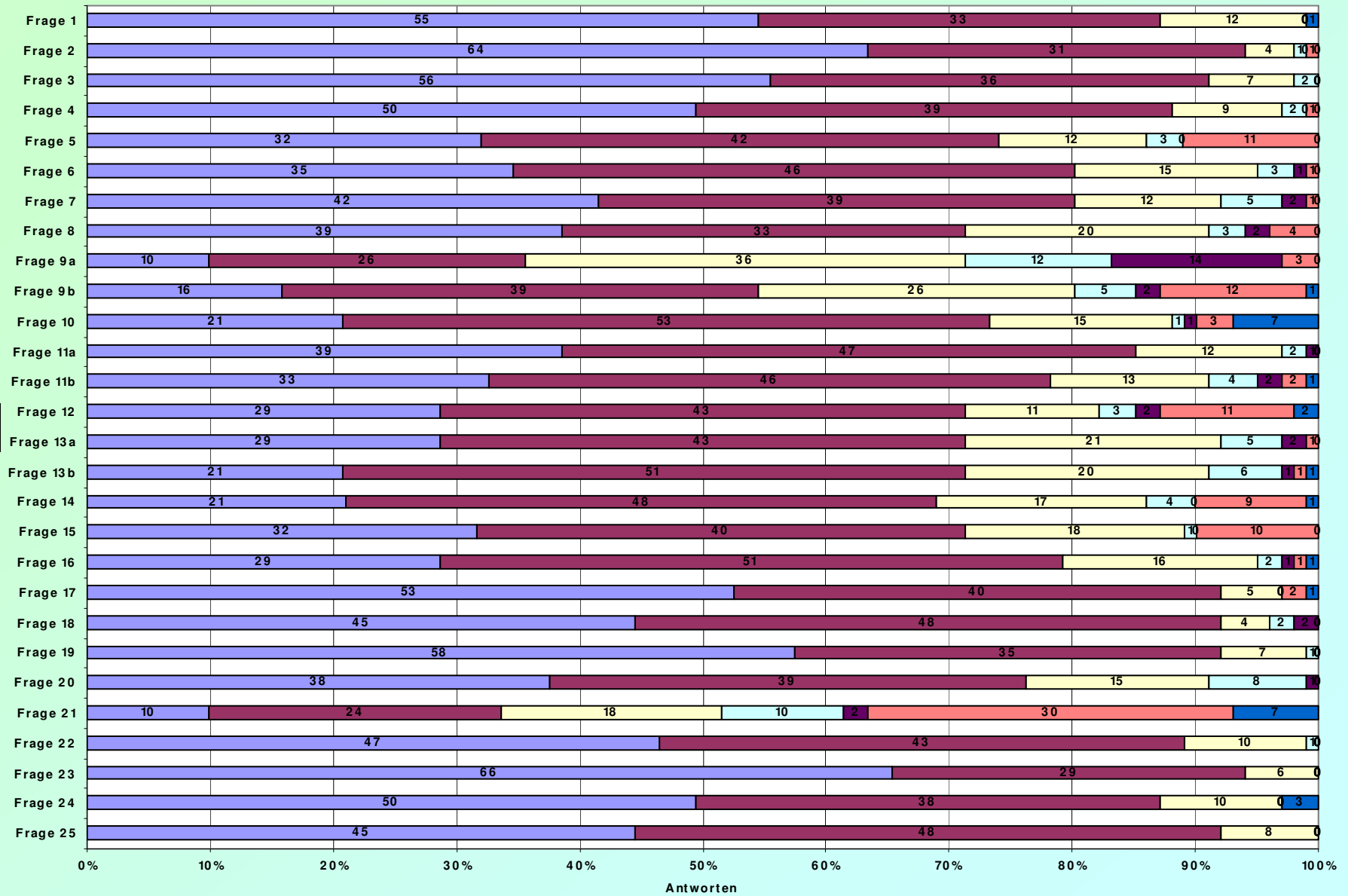




Gesamtauswertung

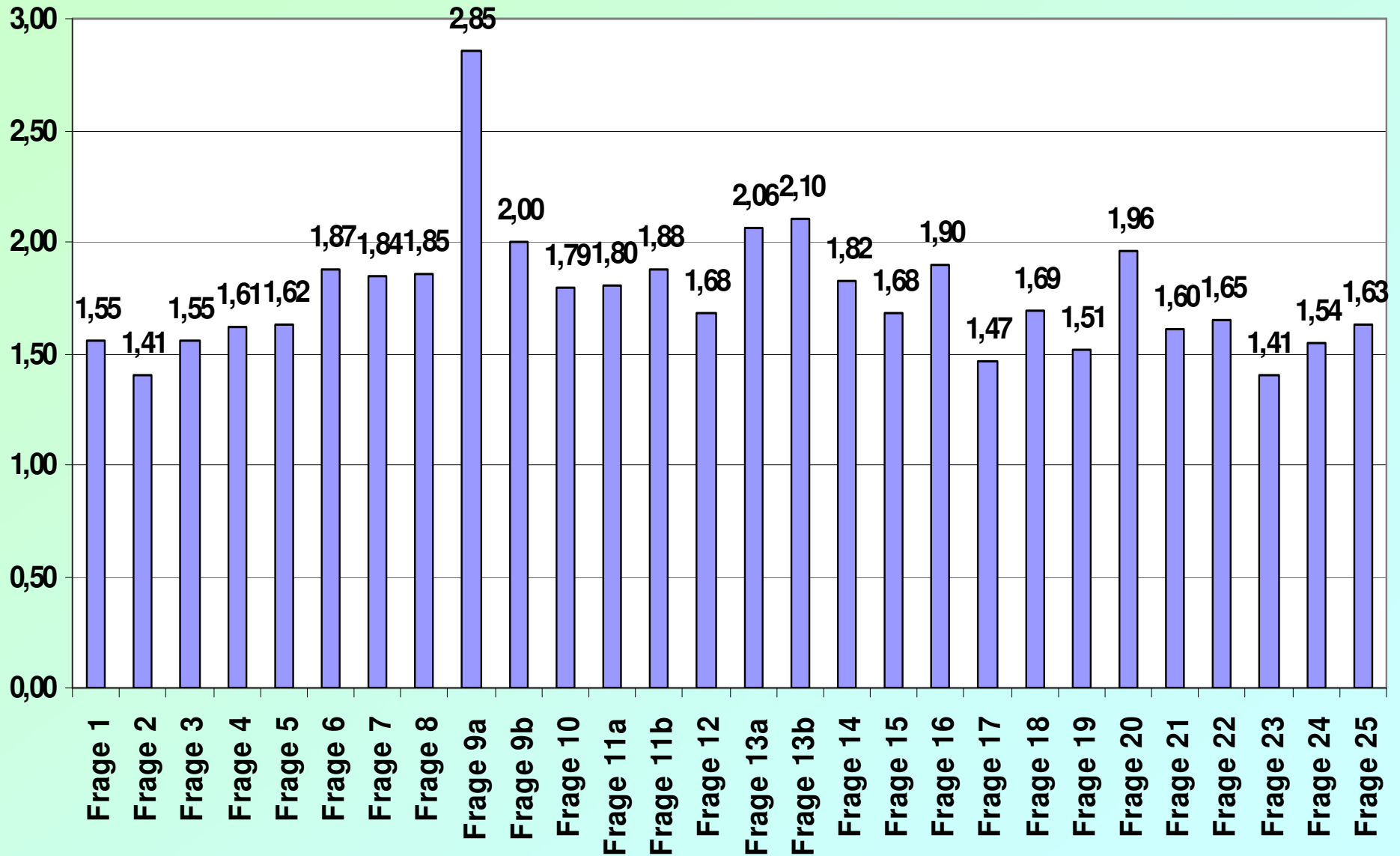
- Grundschulübersicht & Mittelwerte
- Stammgruppenübersichten

Gesamtauswertung Grundschule (n=101)

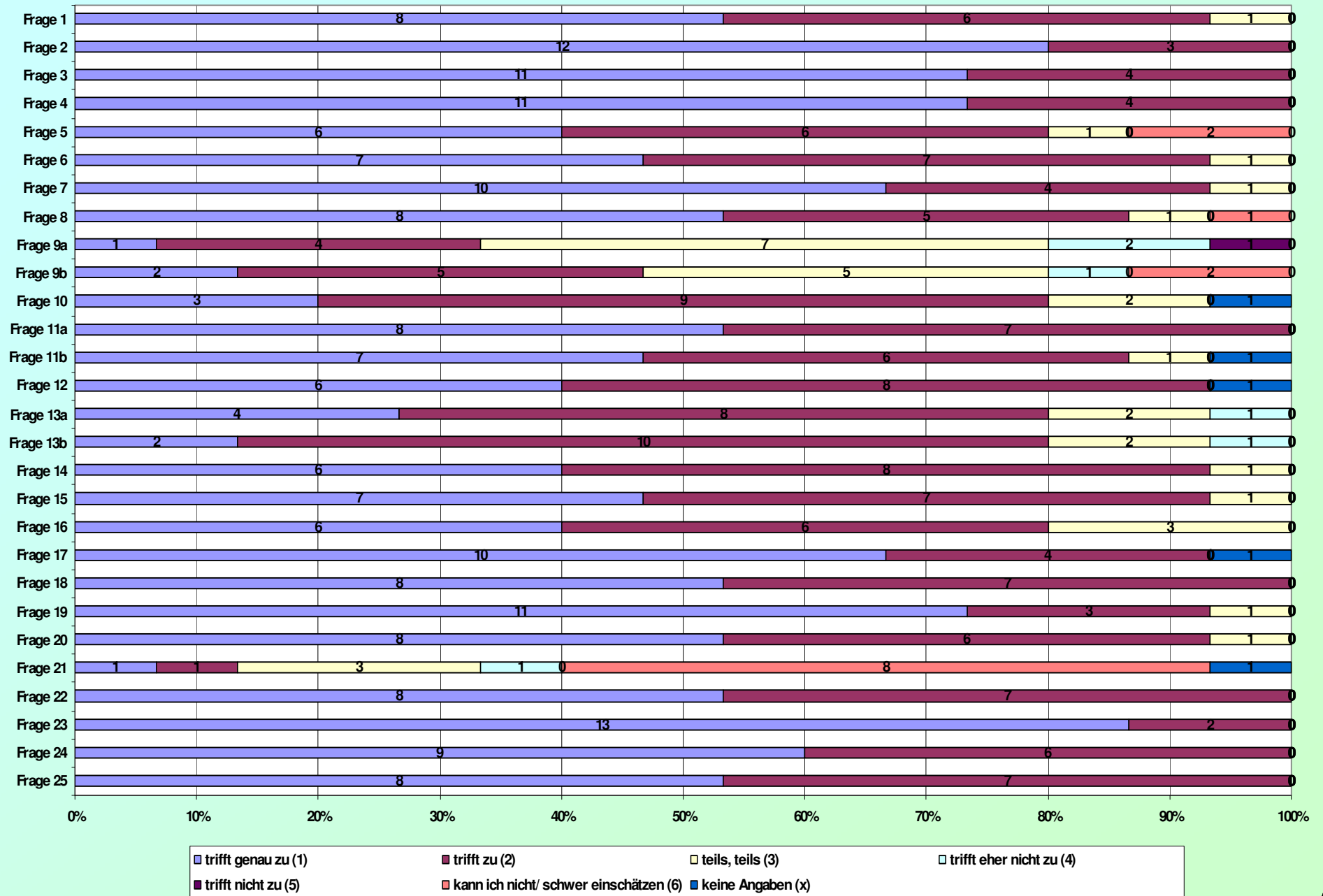


trifft genau zu (1)
 trifft zu (2)
 teils, teils (3)
 trifft eher nicht zu (4)
 trifft nicht zu (5)
 kann ich nicht/ schwer einschätzen (6)
 keine Angaben (x)

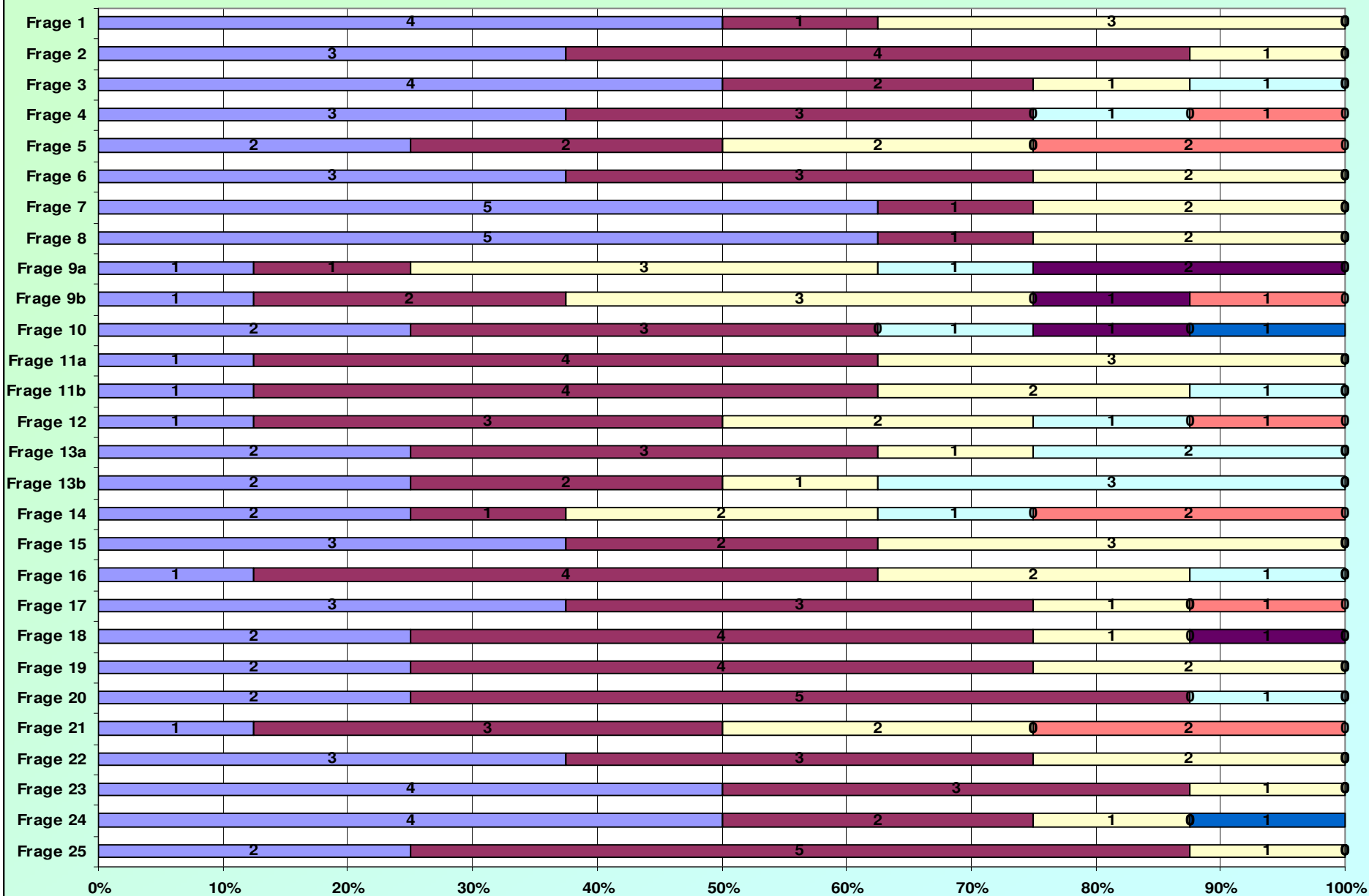
Mittelwerte der Fragen



Stammgruppe Hentschel (n=15)



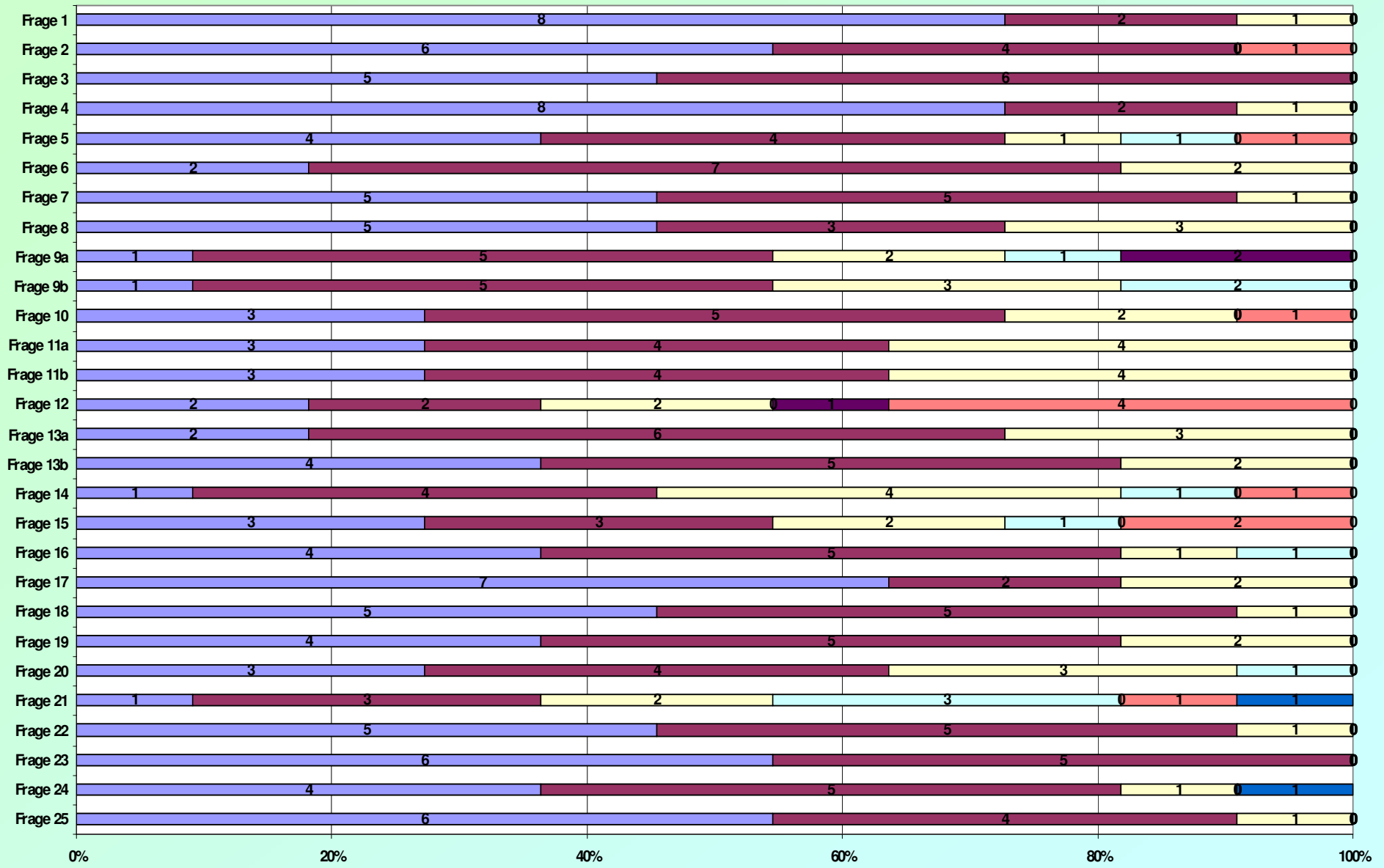
Stammgruppe Morgenstern (n=8)



■ trifft genau zu (1)
 ■ trifft zu (2)
 ■ teils, teils (3)
 ■ trifft eher nicht zu (4)

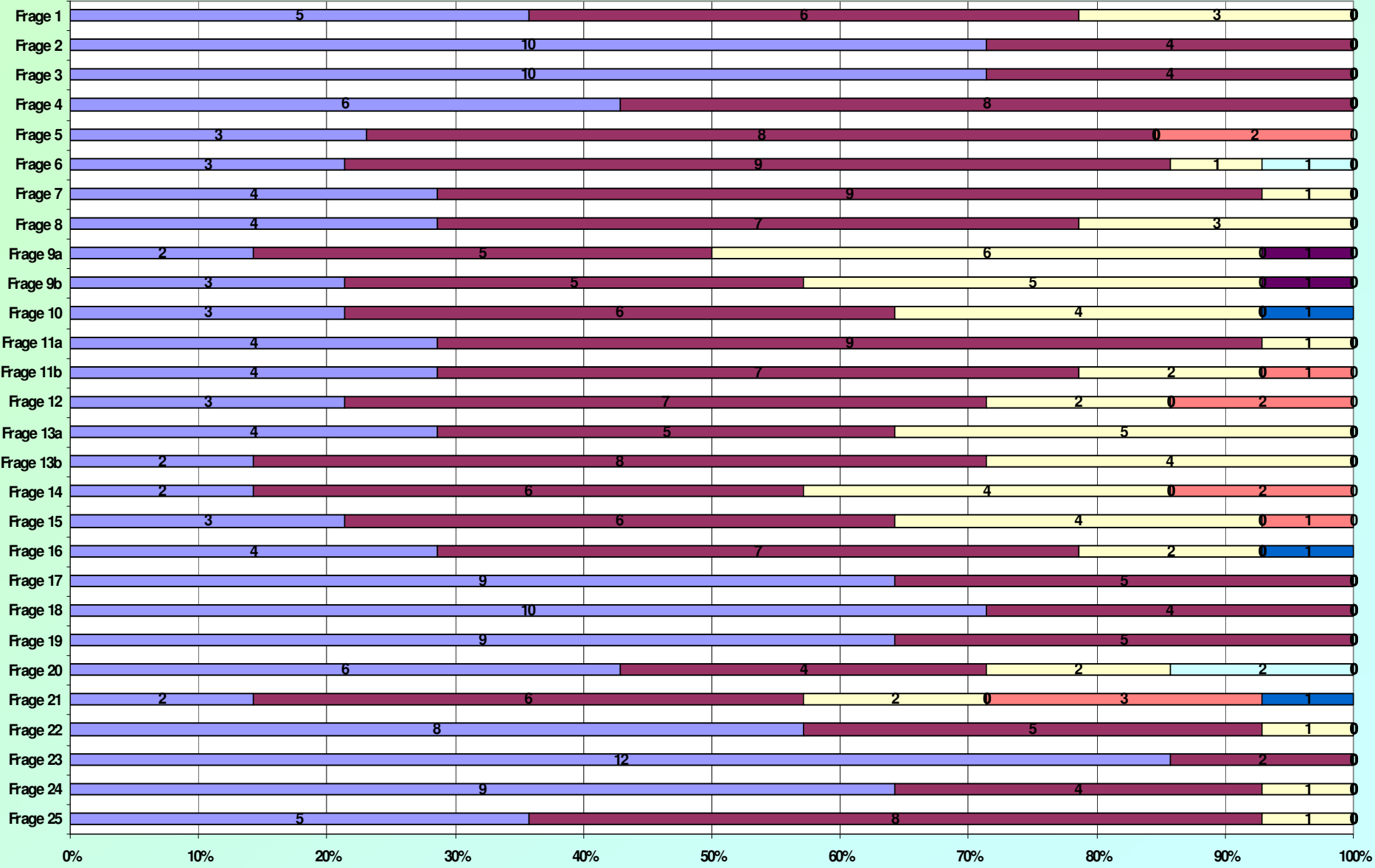
■ trifft nicht zu (5)
 ■ kann ich nicht/ schwer einschätzen (6)
 ■ keine Angaben (x)

Stammgruppe Ormeloh (n=11)



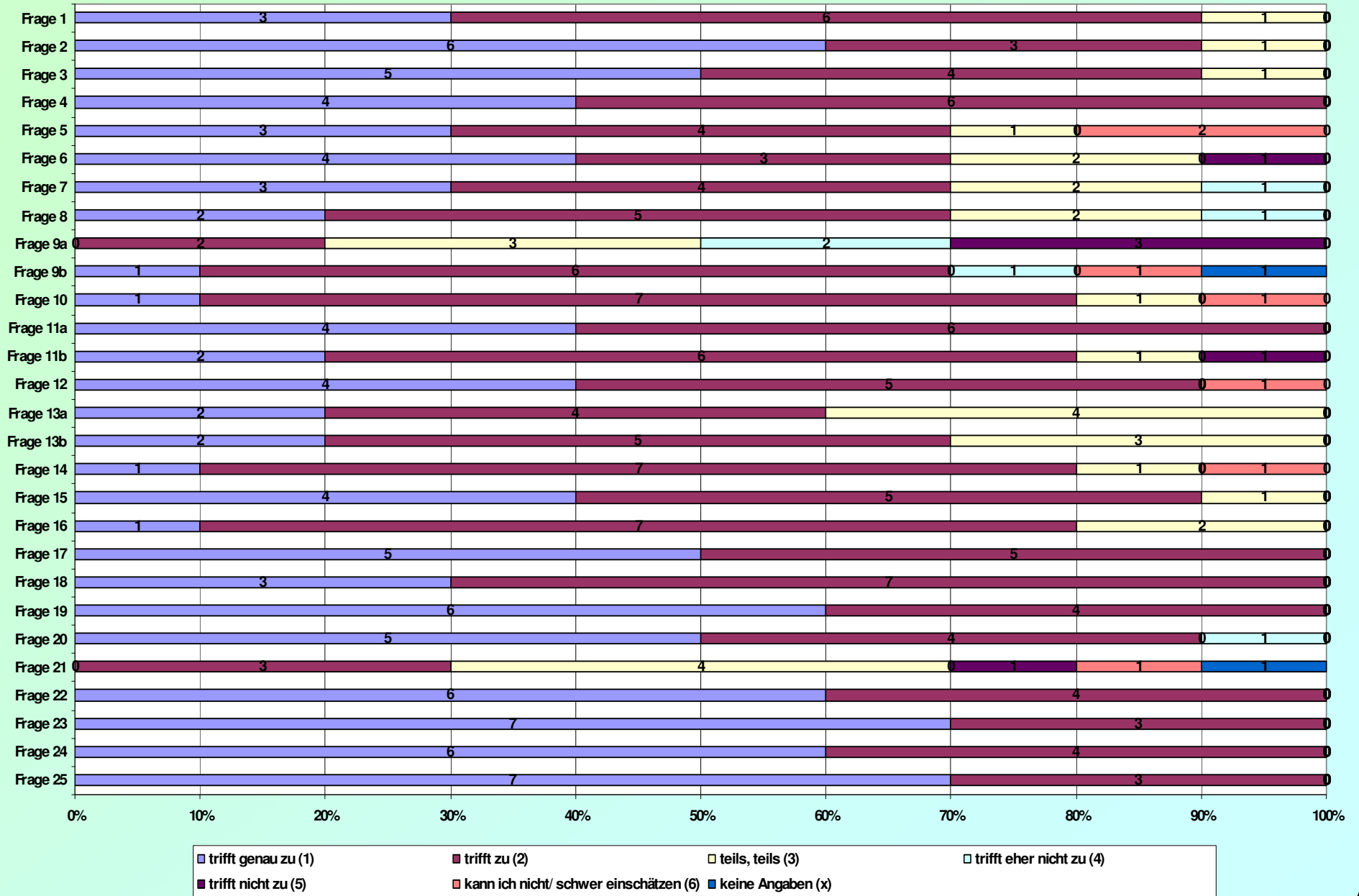
trifft genau zu (1)
 trifft zu (2)
 teils, teils (3)
 trifft eher nicht zu (4)
 trifft nicht zu (5)
 kann ich nicht/ schwer einschätzen (6)
 keine Angaben (x)

Stammgruppe Riemer (n=14)

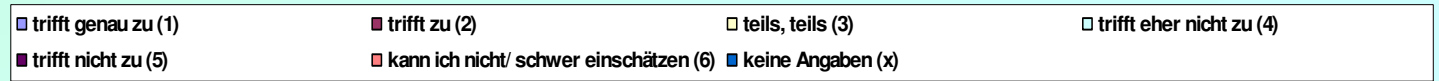
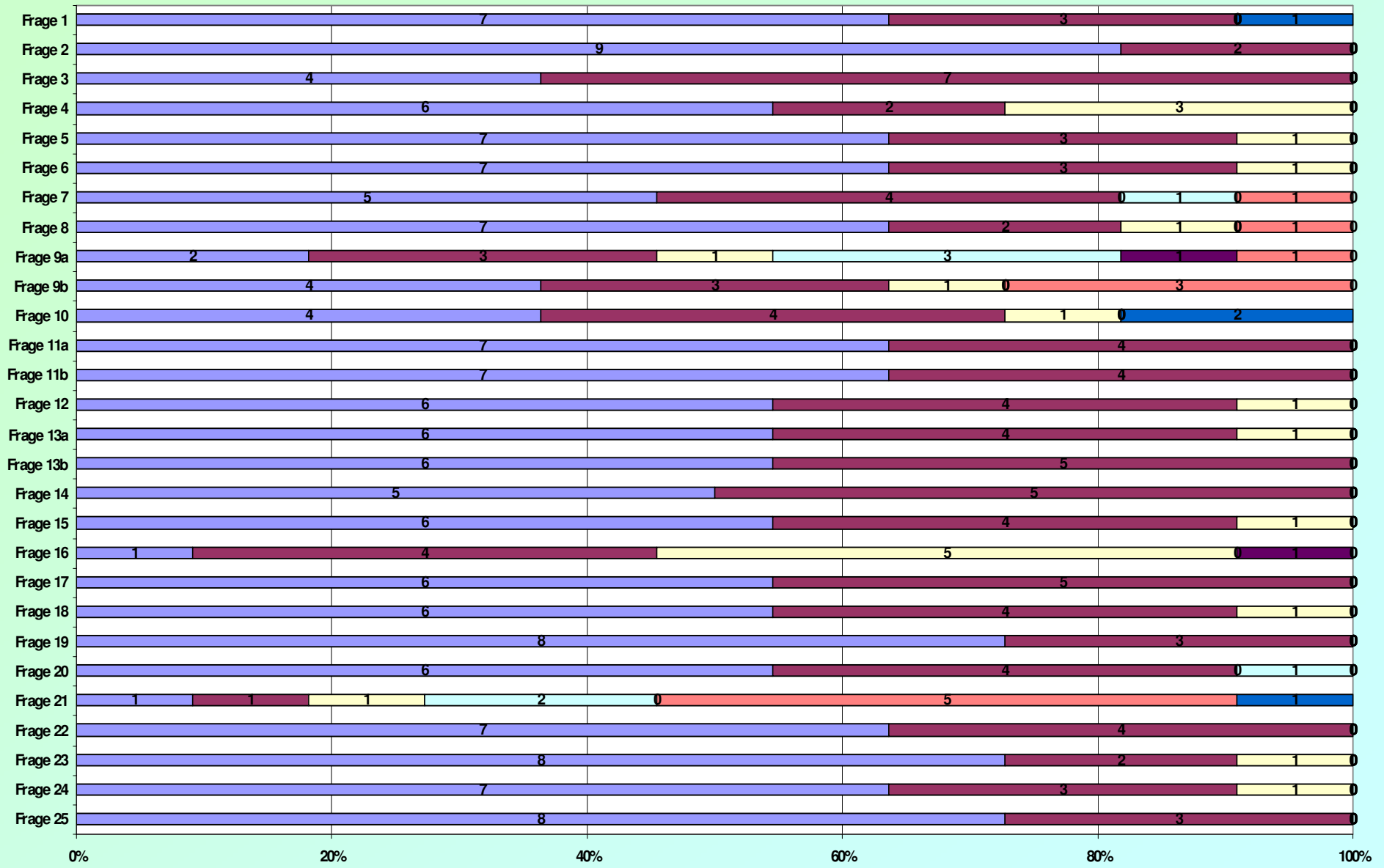


trifft genau zu (1)
 trifft zu (2)
 teils, teils (3)
 trifft eher nicht zu (4)
 trifft nicht zu (5)
 kann ich nicht/ schwer einschätzen (6)
 keine Angaben (x)

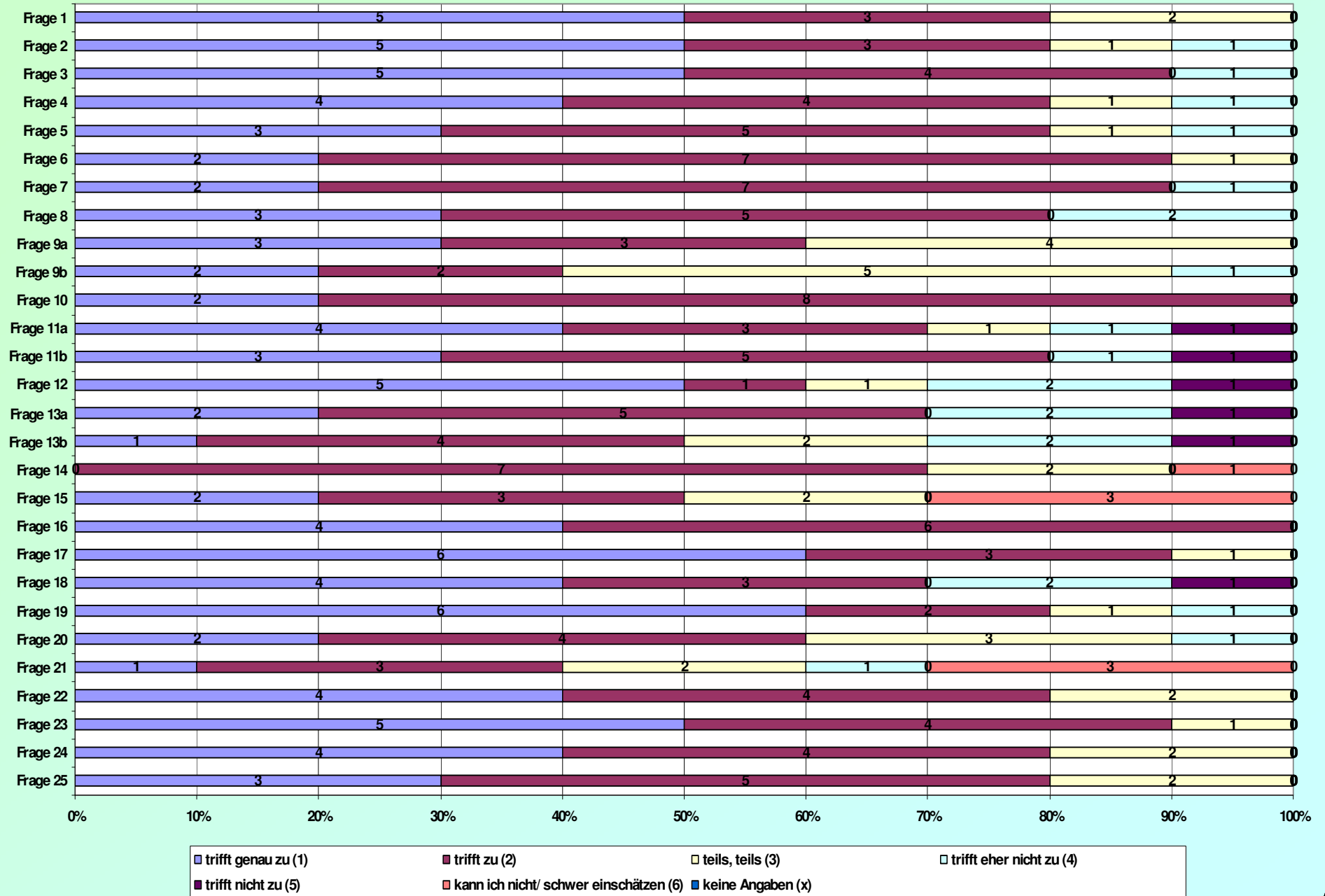
Stammgruppe Schlegel (n=10)



Stammgruppe Schmidt (n=11)



Stammgruppe Striesow (n=10)



Stammgruppe Vogel (n=14)

